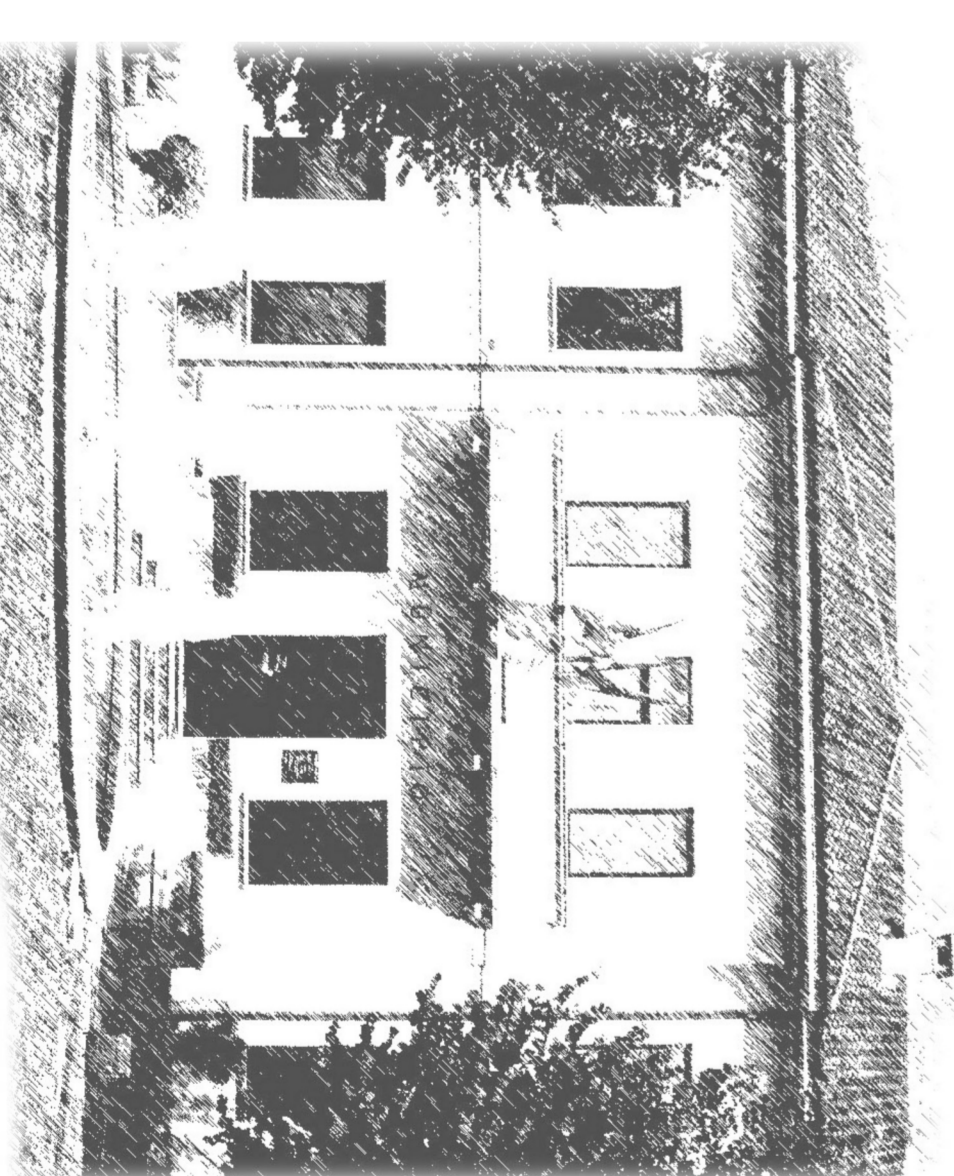


LEGENDA

- Contorni comunali
- SISTEMA INFRASTRUTTURALE**
- AI.12 Perimetro del centro abitato del Nuovo Cedice della Strada (D.Lgs. 285/92)
- AI.20 Sistema della mobilità viaria e pedonale esistente
- AI.21 Linea Ferroviaria Nord Milano - Milano Como
- AI.57 Tracciato viabilistico - "Tangenziale di Como" - connesso alla viabilità Pedemontana (tracciato di progetto)
- AI.57 Tracciato viabilistico - "Tangenziale di Como" - connesso alla viabilità Pedemontana (tracciato fasi successive)
- AI.57 Nuovi tracciati o elementi del sistema viario

VINCOLI CONDIZIONANTI TRAFORMAZIONI O MODALITA' D'USO DEL TERRITORIO

- AI.46 Fasce di vincoli paesistico ambientali D.lgs. 42/2004 (Seveso e Llescia)
- AI.48 Perimetro Rete Ecologica Provinciale (REP)
- AI.54 Aree Boschive extraterrene
- AI.54 Elementi di bosco urbano
- AI.57 Cimilero
- AI.57 Rispetto chilenziale
- AI.57 Limite delle fasce di prima approssimazione per gli elettrodi di alta tensione
- AI.57 Linea di ampiezza dell'edificazione per rispetti stradali e ferroviari
- AI.57 Fascia di rispetto ellipsoide
- AI.58 Pozzi emungimento acqua potabile e limite D.P.R. 236/88
- AI.58 Limite di rispetto dagli elementi del reticolo idrico principale e minore (R.D. 368/1904) - Classe di intimità IV
- AI.59 Classe di intimità III - con consistenti limitazioni
- AI.59 Zona di riserva storica - Zona 3b - zona di creta rocciosa e/o calcareo



PGT
COMUNE DI LUISAGO
 PROVINCIA DI COMO

ARCHITETTO GIORGIO BALDIZZONE
 ARCHITETTO GIUSEPPE BARRA
 ARCHITETTO GIULIO FRANCHINI
 ARCHITETTO FABRIZIO OTTOLINI

PIANO DELLE REGOLE

TAVOLA
TAVOLA DEI VINCOLI
 OTTOBRE 2013

INQUADRO IN SCHEMI DEL DOCUMENTO DELLE OSSERVAZIONI E DEI PARERI DI COMMENTO
 MAPPA C.2.1
 SCALA 1:2000