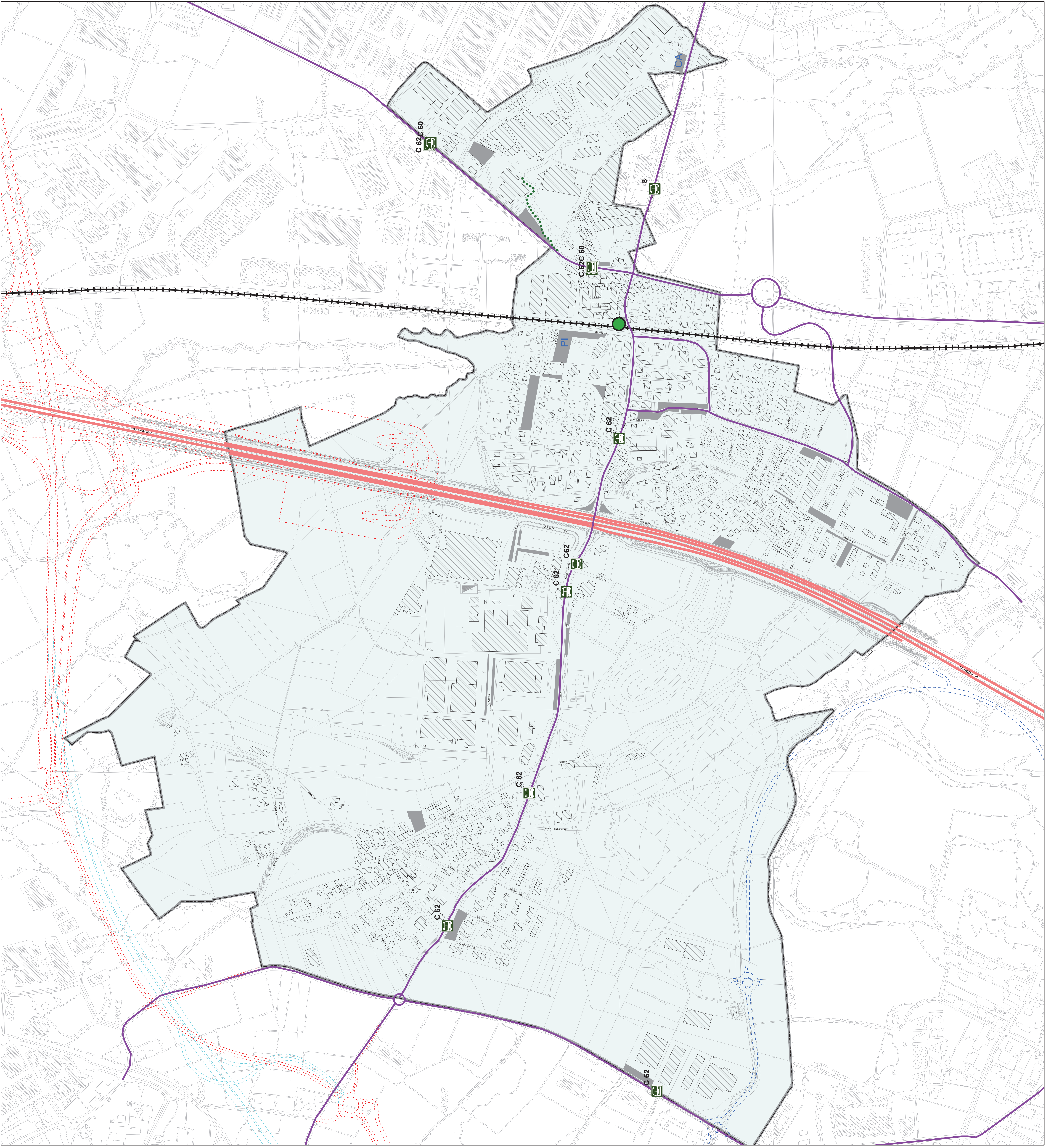
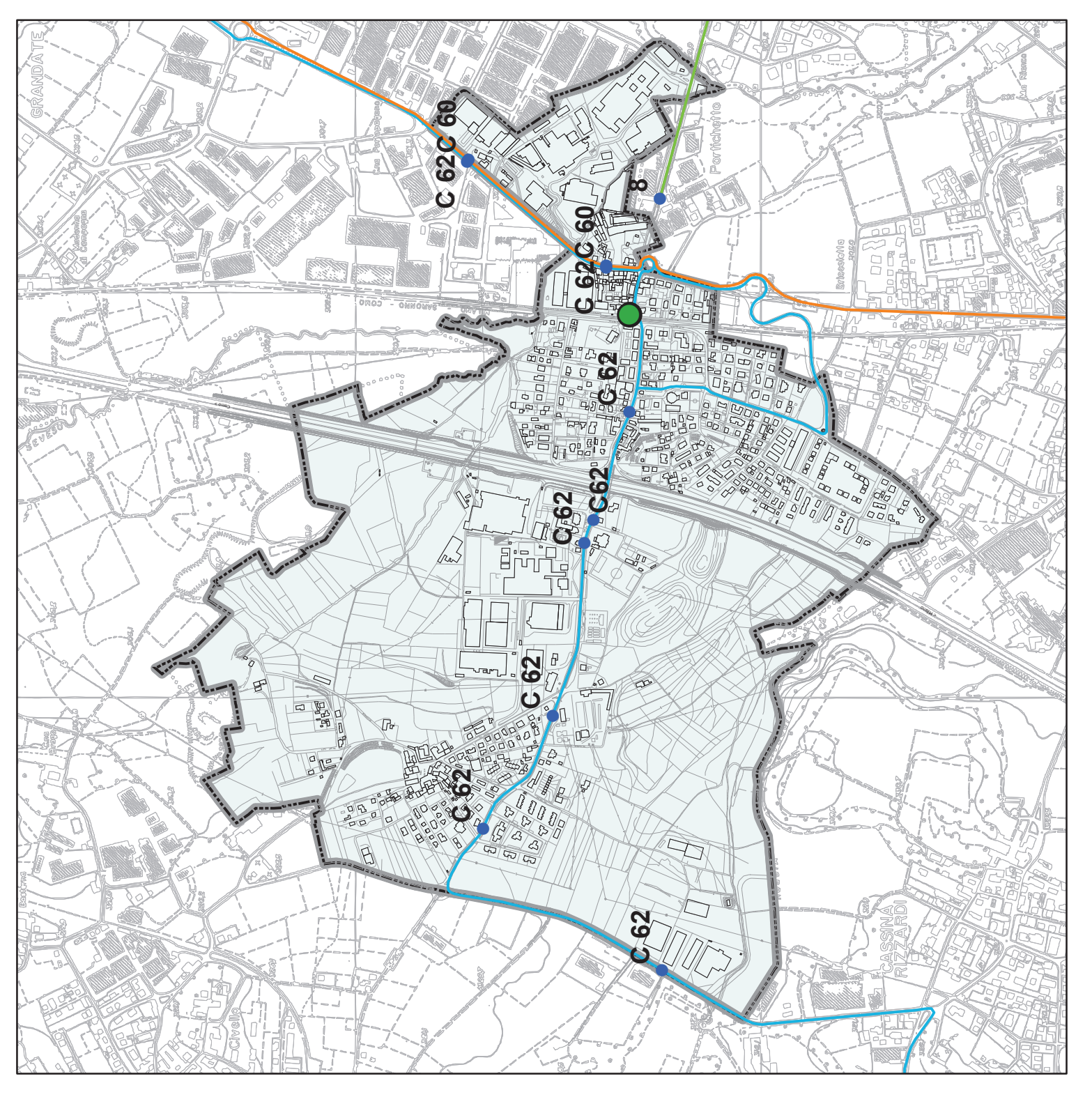


**Legenda**

- Contine comunale
- Infrastrutture e mobilità**
  - Autostada
  - Sistema della viabilità principale
  - Linea ferroviaria
  - Infrastrutture viabilistiche principali previste (tracciato di progetto "Pedemontana")
  - Infrastrutture viabilistiche principali previste (tracciato fasi successive "Pedemontana")
  - Nuovi tracciati del sistema viario principale
- Piste ed itinerari ciclabili**
  - Piste comunali esistenti
- Parcheggi**
  - PI Parcheggio di interscambio
  - ParCHEGGI pubblici o di uso pubblico
  - CA Capolinea autoferree
- Trasporto pubblico**
  - Fermata bus
  - Stazione ferroviaria

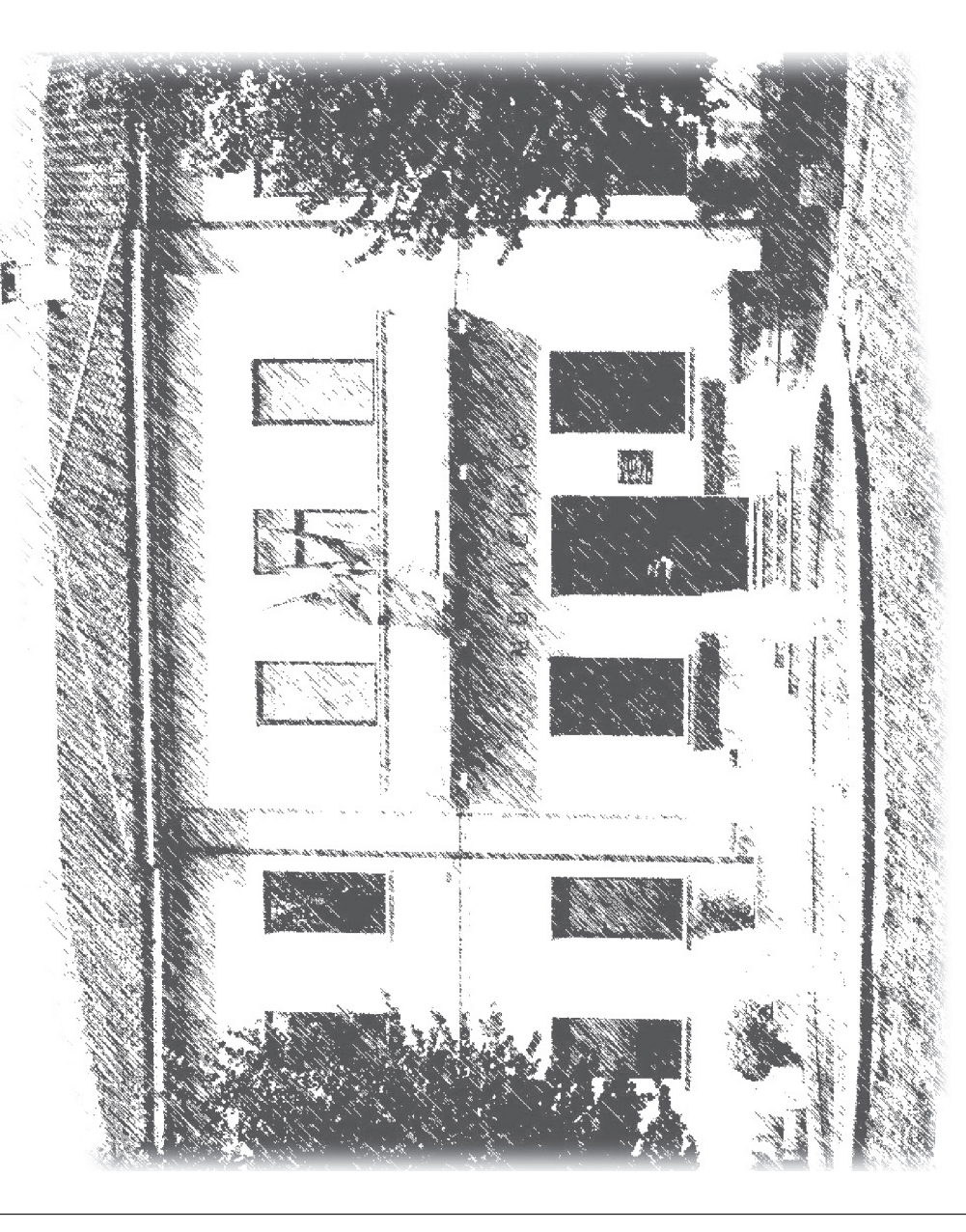


**PGT**

ARCHITETTO GIORGIO BALDIZZONE  
ARCHITETTO ADO FRANCHINI  
ARCHITETTO FABRIZIO OTTOLINI



**COMUNE DI LUISAGO**  
PROVINCIA DI COMO



**DOCUMENTO DI PIANO**

TAVOLA  
**A 2.7**  
Scala: 1:2.500

TAVOLA  
**INFRASTRUTTURE DI MOBILITÀ**  
FEBBRAIO 2013