

COMUNE DI LUISAGO
PROVINCIA DI COMO

Componente geologica, idrogeologica e sismica
del Piano di Governo del Territorio
(in attuazione dell'art. 57 della L.R. 12/2005)

**CARTA DI FATTIBILITA'
DELLE AZIONI DI PIANO**

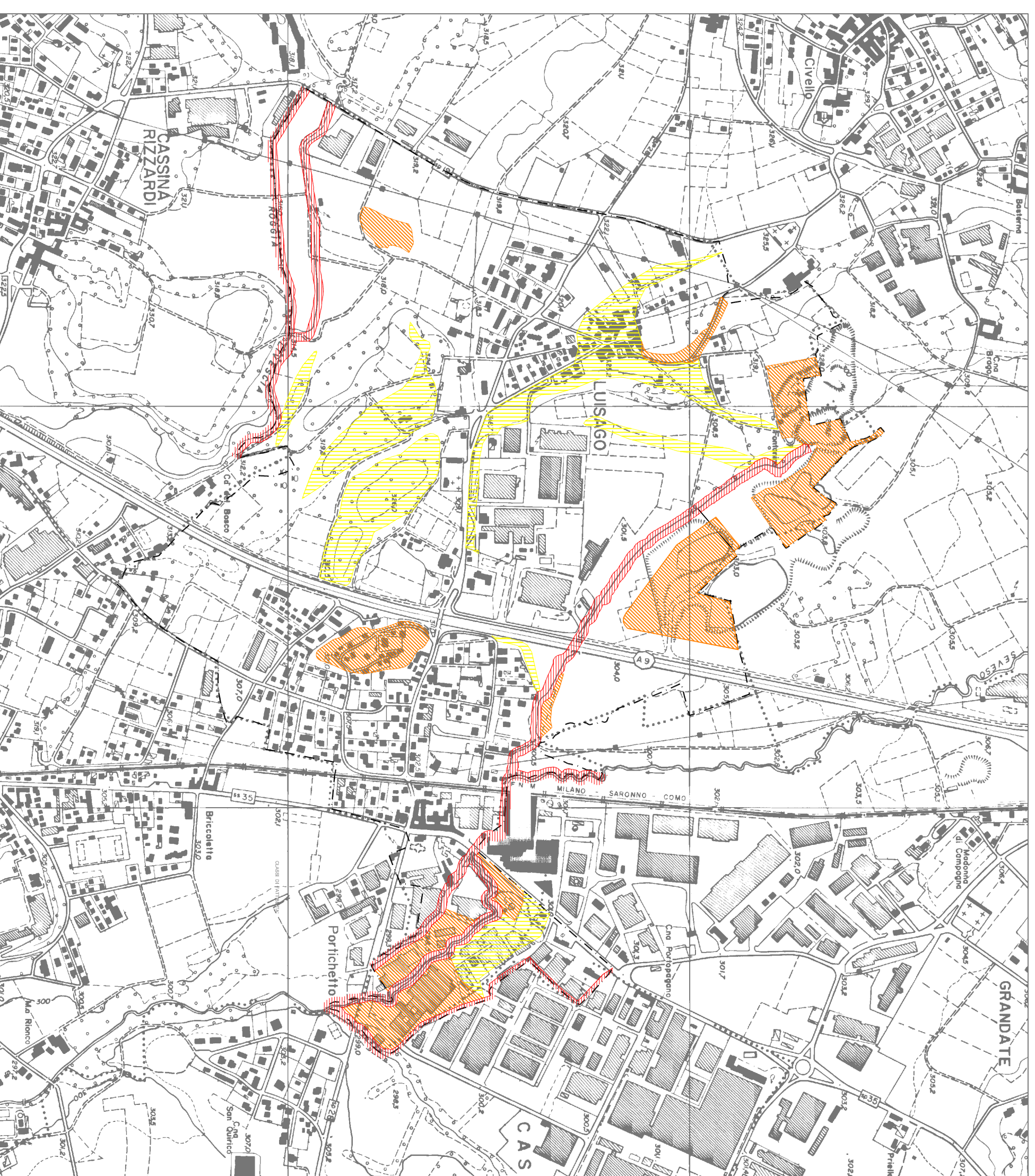
Allegato 6

Scala 1:10000

(Base: CTR Lombardia - Sez. B4a1)

CO GEO Studio Associato di geologia applicata
CASTIGLIONI dott. geol. Flavio LUCINI dott. geol. Mario
Cavallasca, Via S.Fermo 65 tel. 031/536344 fax 031/2170119

Adottato con Delibera n. II
Il Sindaco Il Segretario Il Tecnico



CLASSI DI FATTIBILITA'

- 1 (senza particolari limitazioni)
- 2 (con modeste limitazioni)
- 3 (con consistenti limitazioni)
- 4 (con gravi limitazioni)

--- Limite comunale